

## Handleiding

# **Verbinden met uw Hosted Exchange mailbox**

via een Nokia mobiele telefoon

**Inhoudsopgave**

Inleiding	pagina 3
Stap 1: Mail for Exchange installeren	pagina 4
Stap 2: E-Mail instellingen aanpassen	pagina 6

## **Inleiding**

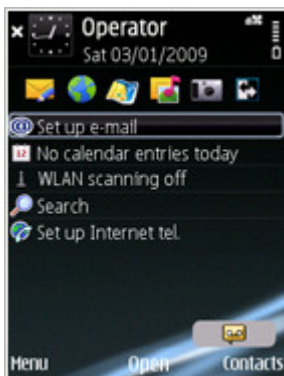
Deze handleiding verteld u stap voor stap hoe u verbinding kunt maken met uw Hosted Exchange mailbox via uw NOKIA mobiele telefoon. Niet alleen Hosted Exchange gebruikers, maar ook BizzFlex gebruikers kunnen deze handleiding gebruiken.

Uw mobiele telefoon maakt via ActiveSync verbinding met de Exchange mailservers. Hierbij wordt gebruik gemaakt van 'Push' e-mail. U kunt naast het lezen van e-mail ook uw agenda laten synchroniseren.

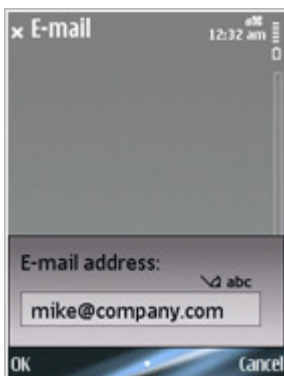
Bij Nokia toestellen wordt gebruik gemaakt van de 'Mail for Exchange' applicatie.

## Stap 1: Mail for Exchange installeren

1. Kies **E-mail instellen** op het startscherm



2. Selecteer **E-mail instellen starten**, en druk op **Start** om je keuze te bevestigen. Sta netwerkverbinding altijd toe.
3. Vul uw Hosted Exchange of BizzFlex e-mailadres in en druk **OK**.



4. Selecteer **Zakelijk** in de e-maillijst, en kies voor **Mail for Exchange**.



5. Geef **Domeinnaam**, **Gebruikersnaam**, **Password** en **servernaam in**, en selecteer **Volgende**.

Domeinnaam: <uw domeinnaam>  
Gebruikersnaam: <uw e-mail adres zoals vermeld op uw welkomstbrief\*>  
Password: <uw persoonlijke wachtwoord>  
Servernaam: exchange.bizzflex.nl

\* vul uw volledige e-mail adres in, bijvoorbeeld: persoon@domeinnaam.nl

6. Selecteer of je alleen je **e-mail** wil synchroniseren, ofwel je **e-mail en gegevens**, en druk **Volgende**.

Gegevens zijn: kalender, contacten en todolijst. Je kan de synchronisatieopties aanpassen in **Menu > E-mail > Instellingen > Persoonlijke info... > Toepassingen**.

## **Stap 2: E-Mail instellingen aanpassen**

Je kan verschillende instellingen van je e-mail aanpassen. Heb je meer dan één mailbox ingesteld, dan kan je kiezen welke je als primaire mailbox instelt.

### **E-mailinstellingen aanpassen:**

1. Selecteer **Menu > E-mail**.
2. Selecteer **Instellingen > Algemene instellingen**. Je kan het volgende instellen:
  - **Lay-out berichtenlijst** – Kies of de eerste regel ofwel de eerste twee regels van je e-mailberichten in je Inbox worden weergegeven.
  - **Preview inhoud** – Kies of je een preview van je berichten wilt zien wanneer je door de lijst van e-mailberichten in je Inbox scrolt.
  - **Titelverdelers** – Kies Aan om de lijst van e-mailberichten open- of dicht te klappen.
  - **Download mededelingen** – Kies of je toestel een berichtje weergeeft wanneer je een e-mailbijlage hebt gedownload.
  - **Startscherm** – Bepaal hoeveel lijnen van je e-mail worden weergegeven op het startscherm van je toestel.

### **Je primaire mailbox veranderen:**

1. Selecteer **Menu > Messaging**.
2. Selecteer **Opties > Instellingen > E-mail**.
3. Selecteer **Primaire mailbox**, en kies een primaire inbox uit de lijst.

### **Verander de primaire mailbox van de E-mailtoets:**

1. Selecteer **Menu > Bed. paneel > Instellingen**.
2. Selecteer **Algemeen > E-mailtoets instellingen > Standaardinstelling**.
3. Kies de gewenste mailbox uit de lijst.